



3M沙门反应片及确认片



3M沙门增菌基础培养基及补充物



3M压板



3M沙门测试片, 培养基及采样产品

订购信息

▶ 3M Petrifilm 沙门测试片

产品	货号	数量
沙门测试片	6537	200片/箱
沙门确认片	6539	25片/箱
沙门增菌肉汤基础	SEB500	500克/瓶
沙门增菌肉汤补充物	SESUP001	1克/瓶
3M 压板	6425	2个/盒

▶ 3M培养基和采样产品

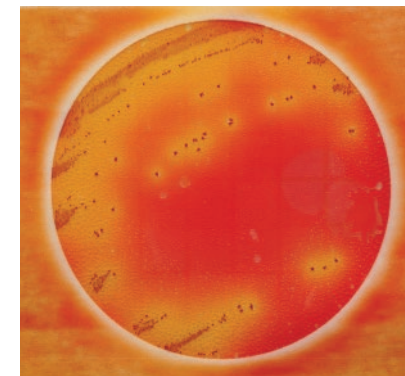
产品	货号	数量
3M™ R10(R-V R10)肉汤	BP0288500	500克/瓶
3M™采样袋	1930W	500个/箱
3M™Sponge-Stick,含10mID/E肉汤	SSL10DE	100/箱
3M™Hydrated Sponge,含10mID//E中和缓冲液, 2个手套	HS10DE2G	100/箱
3M™电子移液枪II,5ml	6503	1把
3M™枪头, 5ml,已灭菌	6489	500/箱

3M食品安全提供适合您微生物检测需求的整套解决方案。
您可以浏览www.3M.com/foodsafety 网站以获得更多信息

3M 食品安全 3M™ Petrifilm™沙门氏菌快速检测系统



专业人员
工作效率最大化



判读手册

3M™ Petrifilm™ SALX沙门氏菌测试片用于食品和食品加工环境样品增菌后的快速筛选及生化确认(鉴定)。沙门测试片的组成部分:

- 3M沙门氏菌增菌肉汤基础和增菌补充物: 用于沙门氏菌复苏和生长的培养基
- 3M沙门氏菌测试片: 是一种预制好的显色培养基, 内含冷水可溶性凝胶, 对沙门菌属具有选择, 并提供推测性的结果。
- 3M沙门氏菌确认反应片: 是一种生化培养基, 能便于沙门氏菌的生化确认。



3M 中国有限公司

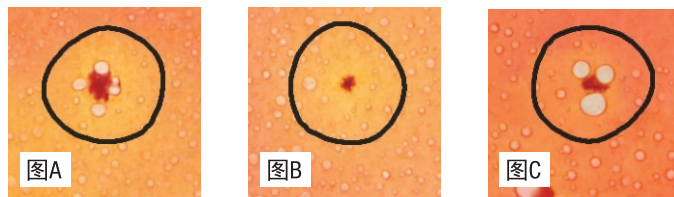
总办事处
上海市兴义路8号万都中心大厦38楼 邮编: 200336 电话: 021-62753535 传真: 021-62752343

欢迎访问 <http://www.3M.com.cn>



菌落示例：

沙门测试片上可推测性的阳性菌落



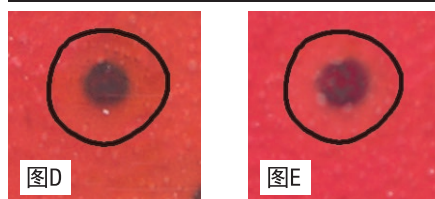
观察结果：

图A：有黄色晕圈和气泡的红色菌落

图B：有黄色晕圈的红色菌落

图C：有气泡的红色菌落，没有黄色晕圈用确认反应片的沙门氏菌的确认结果

用确认反应片的沙门氏菌的确认结果

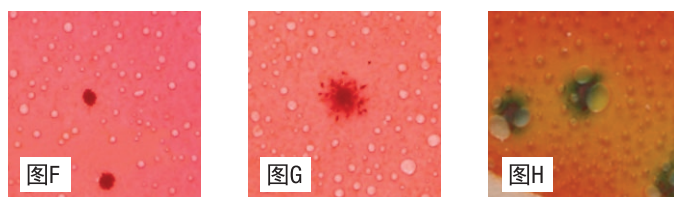


观察结果：

图D：有蓝色沉淀的黑色菌落

图E：中心为深红色和蓝色沉淀的黑色菌落

沙门测试片上的非沙门氏菌



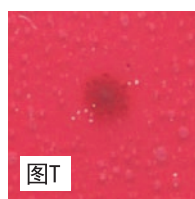
观察结果：

图F：没有黄色晕圈和气泡的红色菌落

图G：周围有红色晕圈的红色菌落

图H：有黄色晕圈和气泡的蓝绿色菌落

加确认反应片后的非沙门氏菌



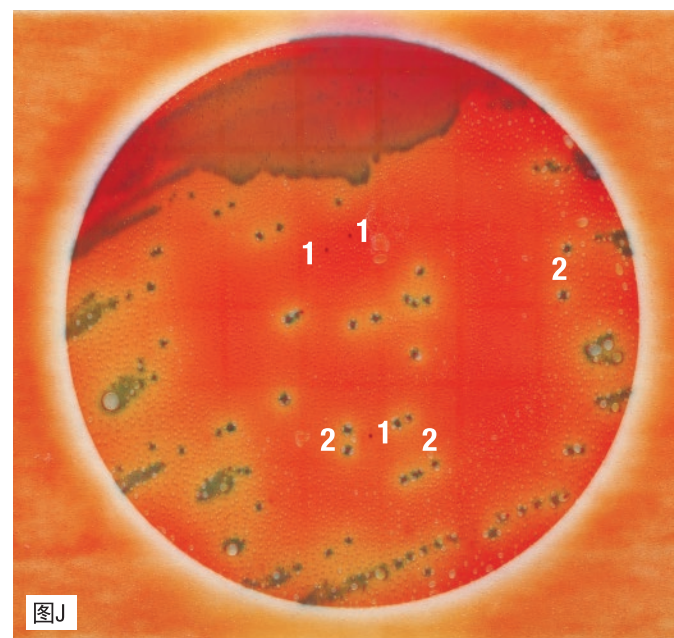
观察结果：

图T：加完确认反应片后菌落保持相同的红色，没有蓝色沉淀。

推测性的阳性沙门氏菌的解释

菌落颜色			菌落生长代谢		结果
红色	深红色	棕色	黄色晕圈	气泡	
●			●		推测性的阳性
●				●	推测性的阳性
●			●	●	推测性的阳性
	●		●		推测性的阳性
	●			●	推测性的阳性
	●		●	●	推测性的阳性
		●	●		推测性的阳性
		●		●	推测性的阳性
		●	●	●	推测性的阳性

3M™沙门测试片没有推测性的阳性结果

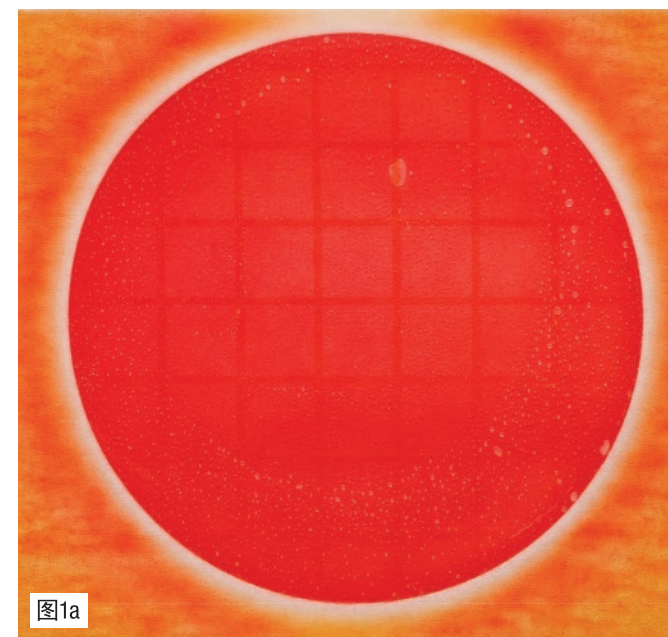


观察结果：

图J：(1) 没有黄色晕圈和/或气泡单个红色菌落

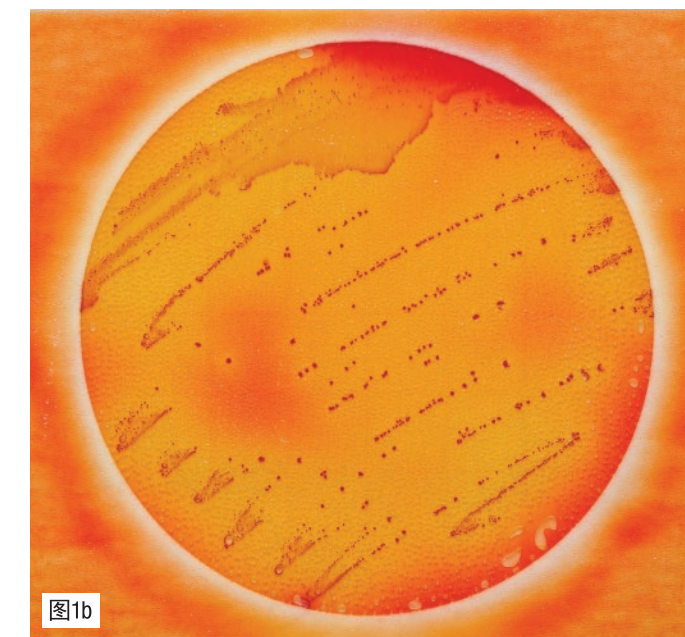
(2) 有气泡的蓝绿色菌落

测试片实例1



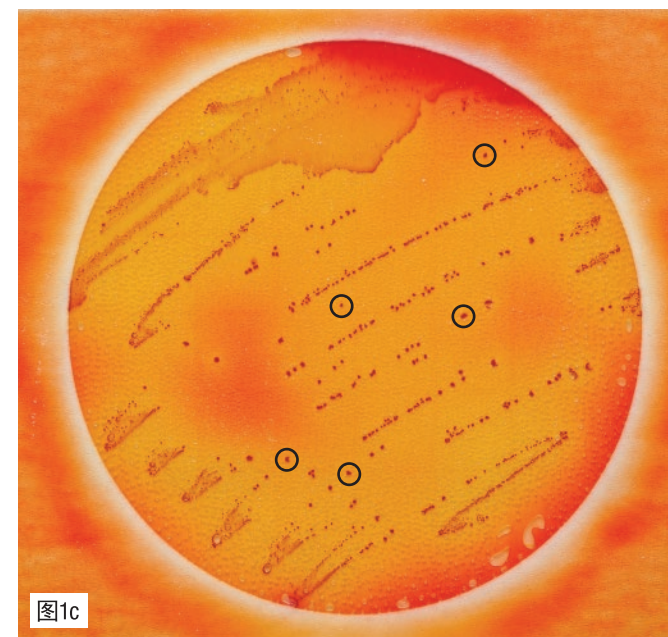
3M沙门测试片

结果：加2ml无菌蒸馏水作为阴性对照。



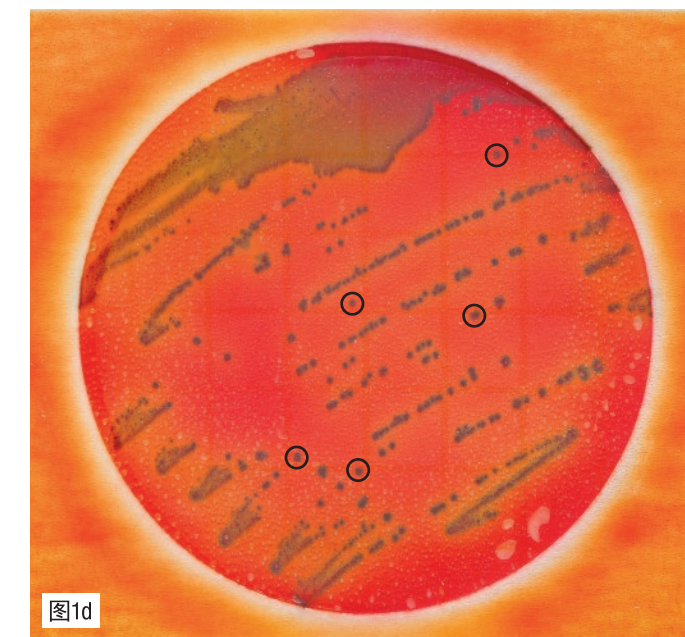
3M测试片仅有推测性的阳性菌落

结果：注意带有黄色晕圈的单个红色菌落



3M沙门氏菌测试片标记过的推测性的阳性菌落

结果：这5个最有优势的单个推测性的阳性菌落（有黄色晕圈的红色菌落）被标记在测试片的上层膜上。



3M沙门氏菌测试片上加确认反应片的结果

结果：标记的推测性的阳性结果在加上确认反应片之后进行培养，菌落是蓝色到深蓝色/黑色，有蓝色沉淀。这些标记的菌落是生化确认的阳性沙门菌属的。

测试片示例2

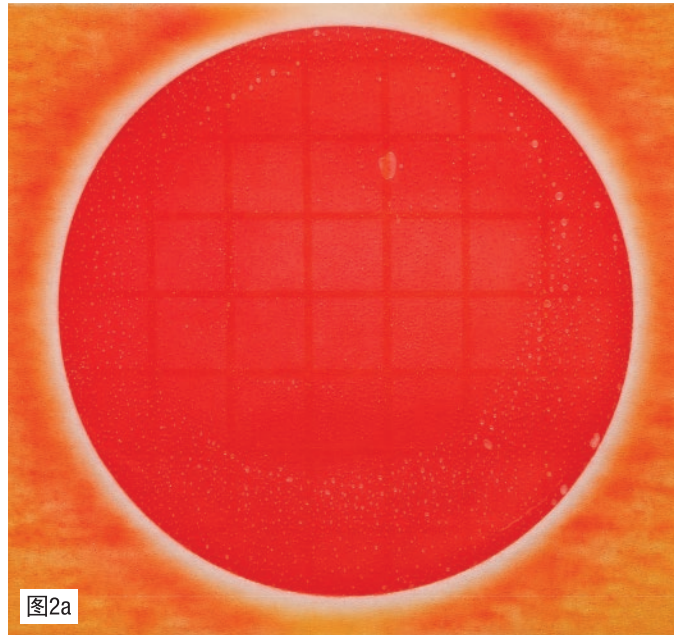


图2a

3M沙门氏菌测试片

结果：加2ml无菌蒸馏水作为阴性对照

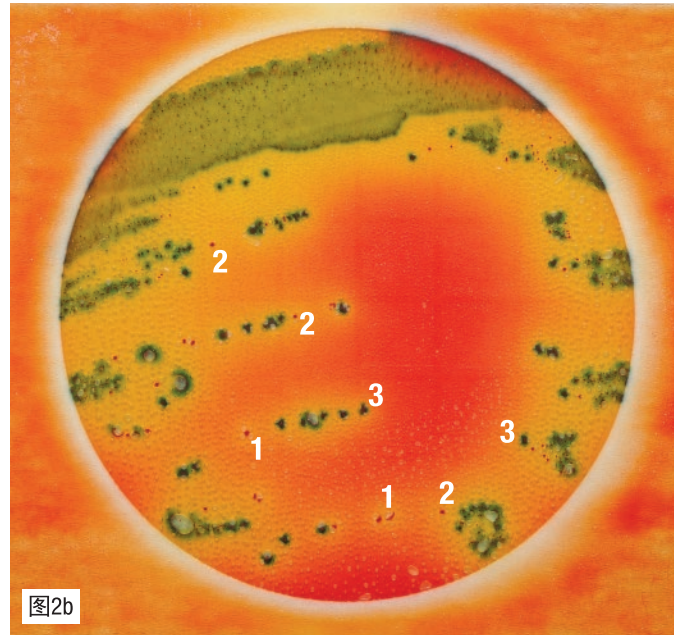


图2b

3M测试片上有不同菌落形态

结果：(1) 有黄色晕圈和气泡的单个红色菌落 (2) 仅有黄色晕圈的单个红色菌落 (3) 背景是蓝色，蓝绿色的菌落。

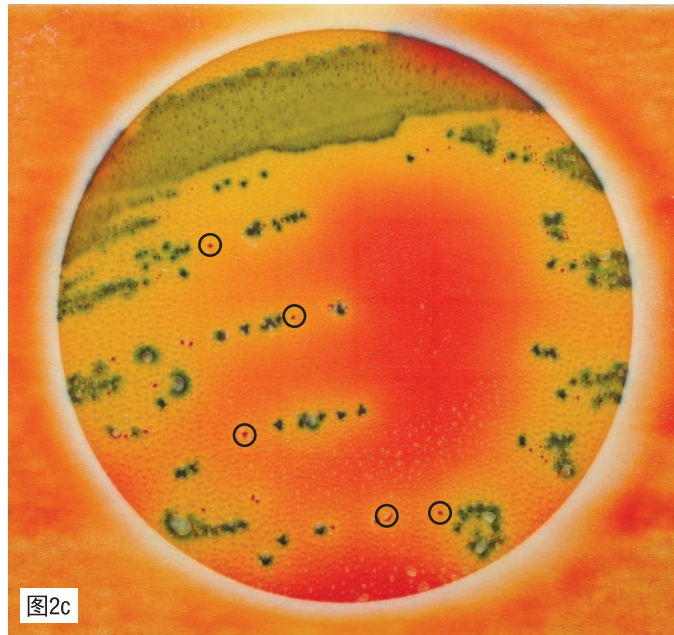


图2c

3M沙门氏菌测试片标记过的推测性的阳性菌落

结果：这5个最有优势的单个推测性的阳性菌落（有黄色晕圈的红色菌落）被标记在测试片的上层膜上。

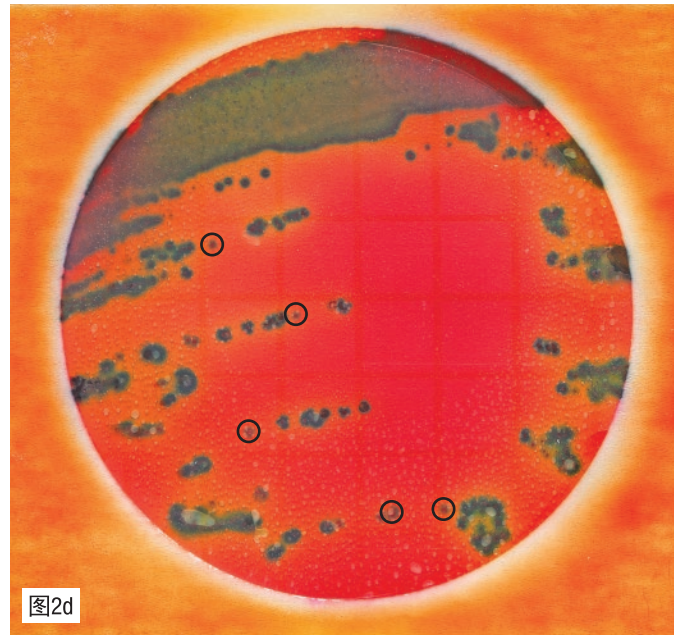


图2d

3M沙门氏菌测试片上加确认反应片的结果

结果：标记的推测性的阳性菌落加确认片培养后，标记菌落变为蓝色到深蓝色/黑色有蓝色沉淀。这些标记的菌落是生化确认的阳性沙门菌属的。

测试片实例3

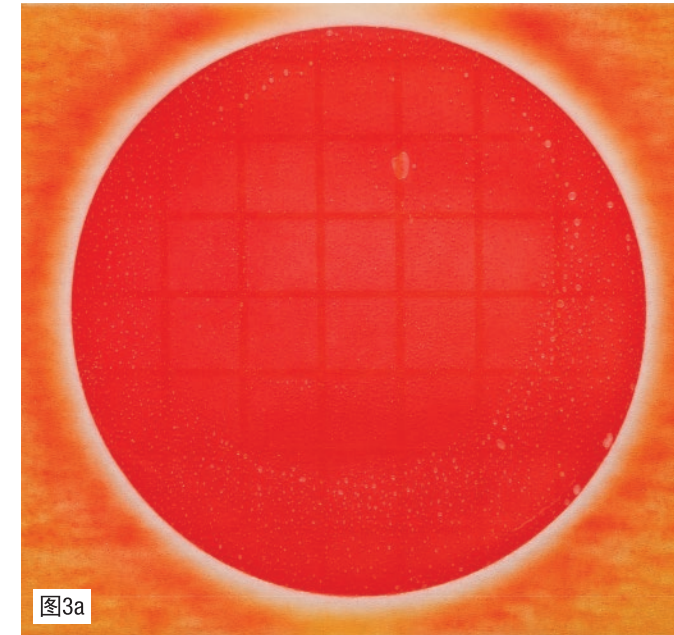


图3a

3M沙门氏菌测试片

结果：加2ml无菌蒸馏水作为阴性对照

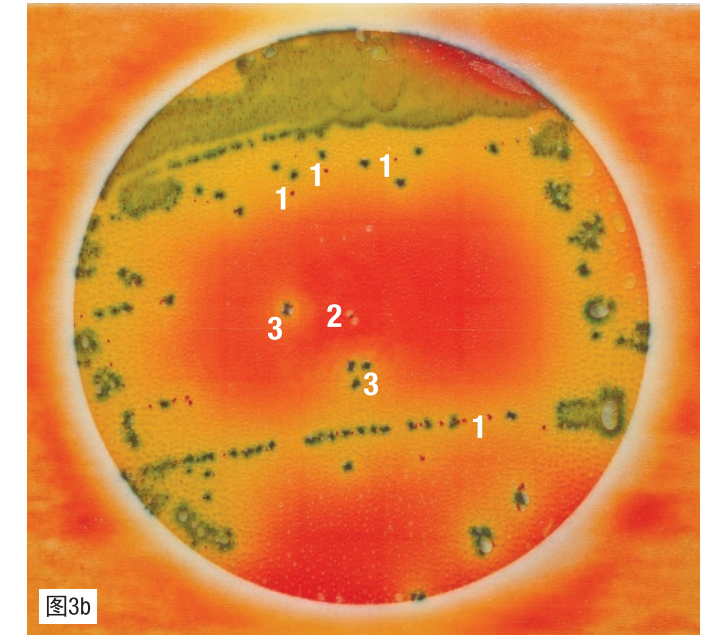


图3b

3M测试片上有不同菌落形态

结果：(1) 有黄色晕圈的红色菌落 (2) 有气泡的红色菌落 (3) 背景是蓝色，蓝绿色有气泡的菌落。

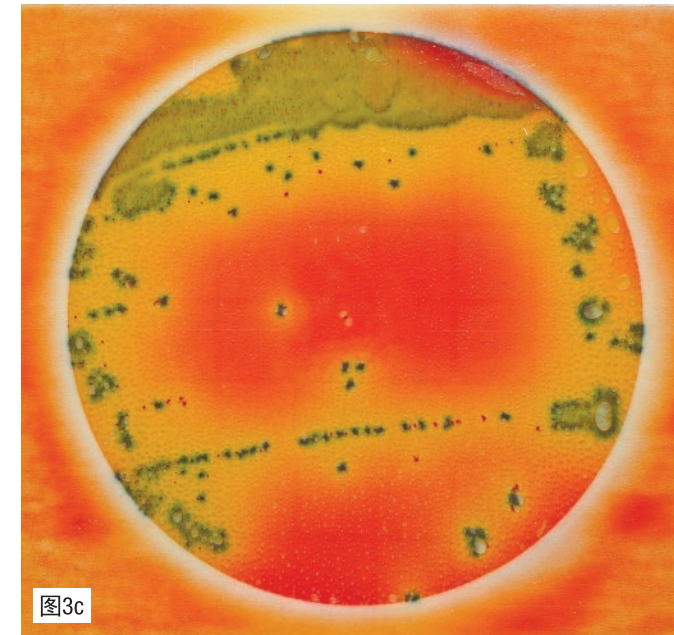


图3c

3M沙门氏菌测试片标记过的推测性的阳性菌落

结果：这5个最有优势的推测性的阳性菌落（有黄色晕圈的红色菌落，有气泡的红色菌落）被标记在测试片的上层膜上。

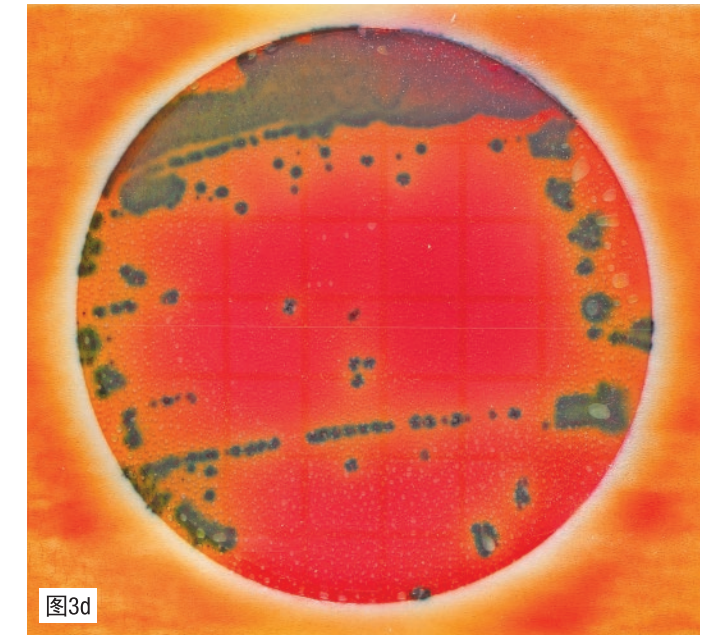
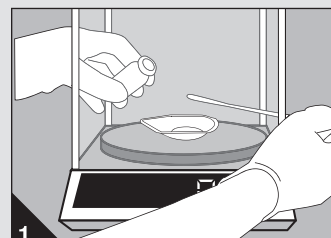


图3d

3M沙门氏菌测试片上加确认反应片的结果

结果：标记的推测性的阳性菌落加确认片培养后，标记菌落变为蓝色到深蓝色/黑色并有蓝色沉淀。这些标记的菌落是生化确认的阳性沙门氏菌。

培养基补充物

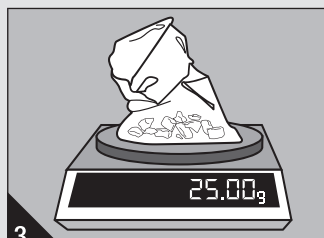


1 在无菌条件下称取适量的3M沙门氏菌增菌补充物。

富集过程



2 在无菌条件下把3M沙门氏菌增菌补充物添加到已灭菌3M沙门氏菌增菌基础培养基中。

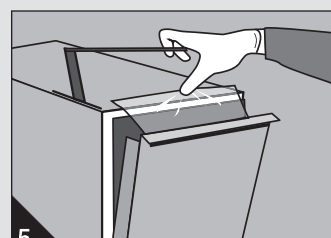


3 准备食品产品的稀释液。把食品样品称取或者吸取到无菌的容器中，比如均质袋或者其他容器

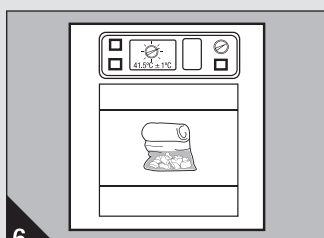


4 将适当数量的已添加3M增菌补充物的增菌培养基加入采样袋或容器中。

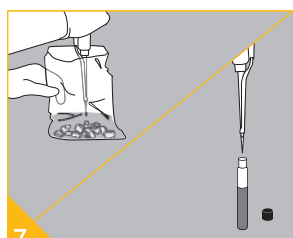
培养过程



5 依照现行的操作程序进行样品的均质。



6 41.5°C ± 1°C，18-24小时培养。对于低菌量样品 (≤104cfu/g)，在最初的9-12步骤后，直接到13a步骤。

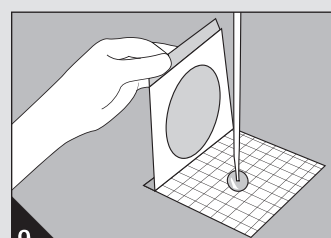


7 对于高菌量的样品 (≥104cfu/g)，经过增菌培养后，将0.1ml转移到R-V R10溶液中



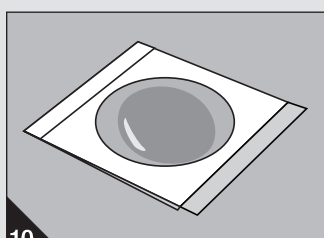
8 将R-V R10溶液在41.5°C ± 1°C培养8-24小时。在最初的9-12步骤后直接到13b步骤。

测试片水化

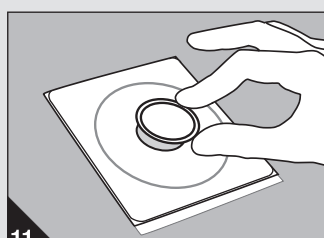


9 注意：水化好的测试片能在室温下储存 (20-25°C)，避光，长达8小时前使用。如果水化的测试片在8小时内没有用完，参考储存条件的操作说明。

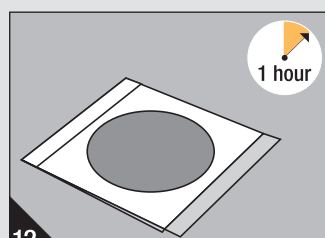
把3M沙门氏菌测试片放在平坦的表面。用移液器吸取2ml样品垂直滴加在测试片测中心。



10 将上层膜到轻轻的放下，避免有气泡产生。



11 将3M压板放在测试片中心，轻轻的压压板的中心，使样品能均匀分布在3M沙门氏菌测试片表面。不要在膜上来回滑动压板。

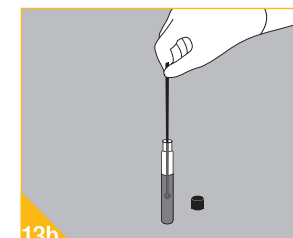


12 将3M测试片室温 (20-25°C) 避光放在水平表面，至少1个小时。

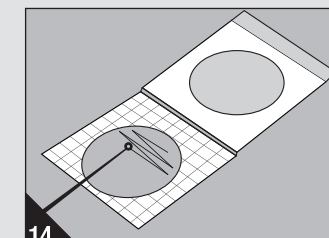
培养和判读



13a 对于低菌量的样品，使用已灭菌的10µl接种环蘸取一满环增菌液，使用光滑环（没有锯齿边并且没有扭曲），防止胶的表面断裂。



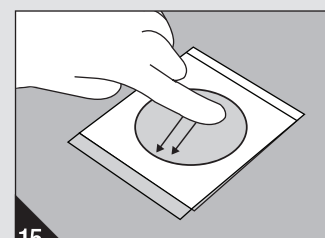
13b 对于高菌量的样品，使用10µl接种环蘸取一满环增菌液。



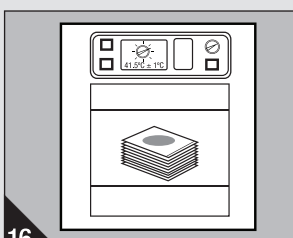
14 从上至下进行划线，以获得分离菌落

举例：
10 µL 接种环 (3mm直径)

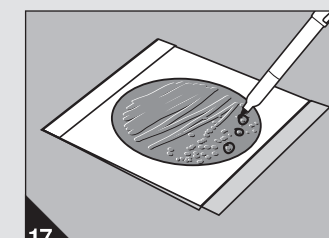
测试片培养



15 轻轻的将膜放下。用一个带手套的手（良好的实验室习惯可以避免交叉污染，和/或直接造成污染），在膜的上层用手轻轻的涂抹，除掉接种区域的空气。

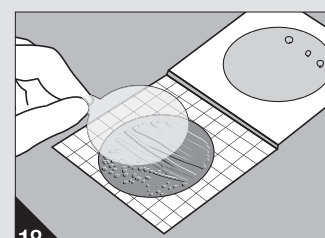


16 41.5°C ± 1°C培养24 ± 2小时，着色面朝上水平放置，叠放片数不要超过20片。

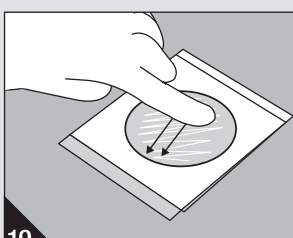


17 在3M测试片的表面，将推测的阳性结果用记号笔标记出来。用3M确认反应片来确认所有的推测性的阳性结果。

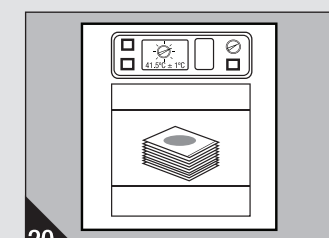
生化确认



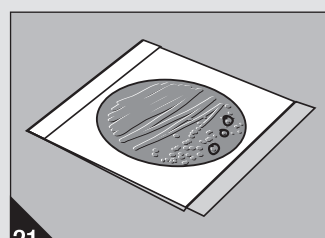
18 取出一片单独包装的3M Petrifilm SALX确认片，放置室温时使用。去除包装以暴露确认片把手，抓住把手，移动确认片。掀起3MPetrifilm沙门氏菌测试片最上层薄膜（在该薄膜上已经事先标记好推测性沙门氏菌菌落），插入确认片，使之与凝胶层贴合，防止引入气泡。闭合测试片。



19 使用戴手套的手，轻压顶层的塑料薄膜，移除培养区域内的气泡，确认薄膜、确认片和凝胶层接触良好



20 在41.5°C ± 1°C条件下培养3M Petrifilm沙门氏菌快速检测系统（测试片和确认片）4-5小时。



21 从培养箱移出3M Petrifilm沙门氏菌快速检测系统，对结果进行判读。只需阅读已经标记的区域。